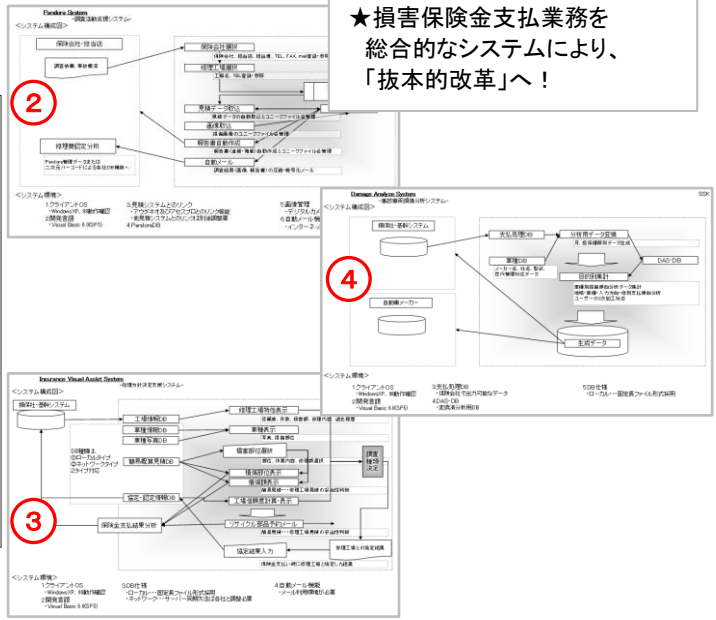
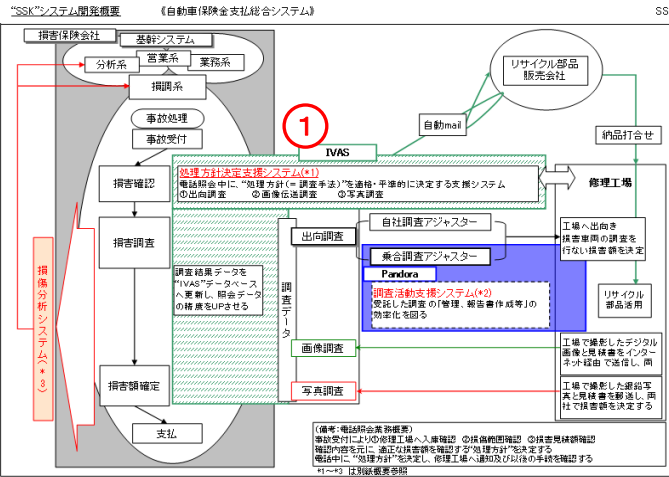


自動車保険金支払総合システムへの連携



Pandora

調査活動支援システム
アジャスター業務を総合的にサポートします

受注の一覧表示

詳細な損害調査

便利な写真管理

委託者が喜ぶQRデータ

自在な報告書と調査費請求書作成

額帯自由な調査費設定

速報・調査書もメール送信可能

125項目の印刷自在

委託者情報登録

Insurance Visual Assist System

Insurance Visual Assist Systemのご紹介

◎ 処理業務の“効率化”、“迅速”な対応に！ ◎ 地球環境にやさしく、“リサイクル”の積極活用に！

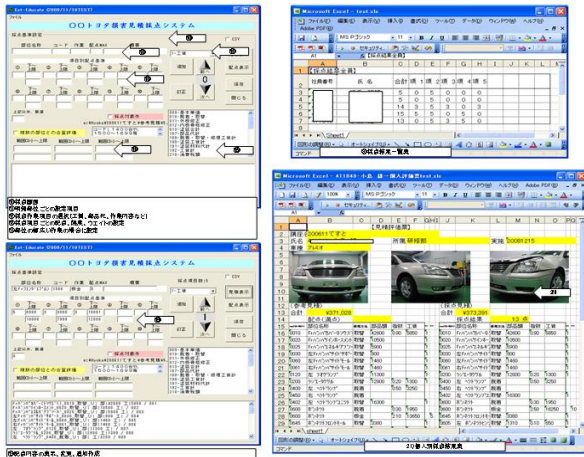
◎ 誰でもが簡単に行なえる、“的確な初期判断”に！

このような機能を基幹システムにプラスしてみませんか。現行の基幹システムや業務フローを変更することなく、保険事故処理業務の効率化及び適正化に効果的なシステムをご紹介します。基幹システムとの接続や中間ファイルを介した連動等でシームレスに活用可能です。また、集約されたデータは価値ある情報として、有効に活用可能です。

・ビジュアルで利用者にやさしい、操作の簡単なシステムです。・実物の車両写真を使用していますので、車両の形状や損傷部位が的確に、誰でもが理解できます。・操作の少ない簡易見積機能により損害額の判断が可能です。(写真・簡易見積データの保守もサポートしています)・事故受付したタイ

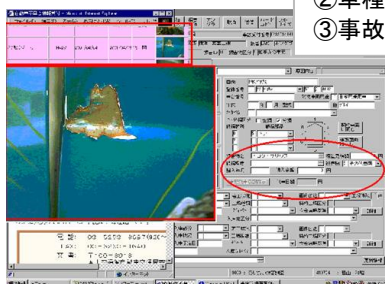


自動採点system



多数の事故車復元見積りを模範見積を参考に自動採点します。
見積作成者の水準把握と精度向上を把握できます。

事故DB



- ①車種別高さDB
- ②車種別錆DB
- ③事故現場DB

調査時のあらゆる情報をDB化

地域活性化Webアプリ



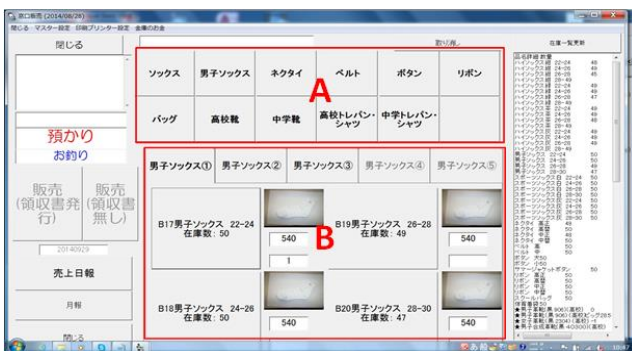
地域活性化に必須のツール！
ホームページでないWebアプリを！

◎地域広報誌「チラシ」のWeb版構築強化



学校事務業務支援システム

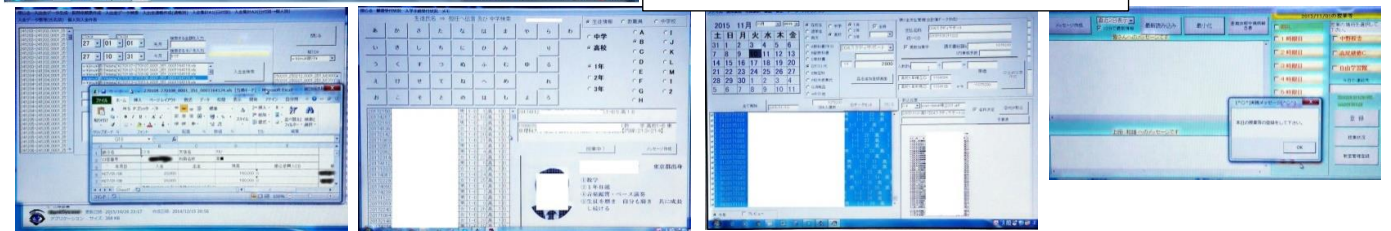
意外と複雑な事務業務の効率化を支援



学校の事務サポート専用です！
「電話受信情報の共有化」「銀行データ管理」業務効率化
「紙を使った「電子決済」」による、「書類決済得意の管理者」を支援

※ 銀行入出金管理システム ①複数口座の入出金情報を簡便に検索し、Excelシートへ ②入出金の確認出納簿機能として管理に便利です

生徒用品販売の「簡単POS」
ボタンを押すだけで、売上計上、レシート印刷、
予約表作成、日報、月報、在庫管理などを簡単。



複数の口座データをあらゆる集計・検索を実現。楽々入金管理。

父兄・生徒と担任のをボタン一つで表示します。伝言通知も可能。

教材費の個人別管理を楽々こなせる。いつでも個人集計を実現。

教員の出勤、授業時間割、不在時のメッセージ。簡易情報共有。



ご用命は、数理システム研究所へ
http://www.ssk.ne.jp
mail:ssk-info@ssk.ne.jp Kawasaki City, Kazuo Ueda . mail:k-ueda@ssk.ne.jp